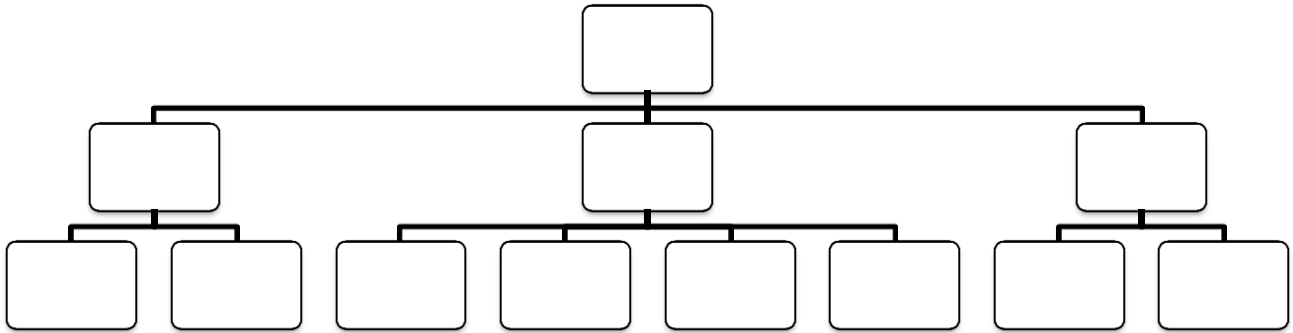


משפחת בני לוי

א. השלימי את התרשים הבא (עי"פ פרק ג' פסי י"ד - כ')



ב. מלאי את הטבלה הבאה: (עי"פ פרק ג' פסי כ"א - ל"ט)

מררי	קהתי	גרשוני	
			משפחותיהם
			פקודיהם
			מקום חנייתם
			נשיא בית אב
			משמרתם

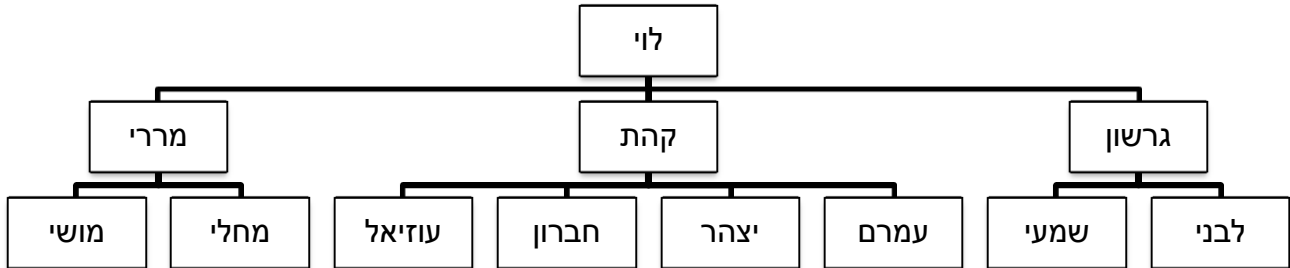
פדיון בכורות בני ישראל

1. כיצד פדו לראשונה את הבכורות במדבר? (פרק ג' פסוקים מ', מ"א)
2. סכמי בתרגיל חשבוני את מספר הלויים! (עייני בפרק ג' פסוקים כ"ב, כ"ח, ל"ד)
3. מה היה מספרם של בכורות בני ישראל? (פרק ג' פסוק מ"ג)

עייני בפסוק ל"ט, ובפסוק מ"ו.
מהו הקושי המתעורר, לעומת הנתונים שהובאו לעיל, וכיצד מיישב זאת רש"י?

משפחת בני לוי

א. השלימי את התרשים הבא (ע"פ פרק ג' פסי י"ד -כ')



מררי	קהתי	גרשוני	
המחלי, המושי	העמרמי, היצהרי, החברוני, העזיאל	הלבני, השמעי	משפחותיהם
6,200	8,600	7,500	פקודיהם
צפון למשכן	דרום למשכן	מזרח למשכן	מקום חנייתם
צוריאל בן אביחיל	אליצפן בן עזיאל	אליסר בן לאל	נשיא בית אב
קרשי המשכן ובריהיו, עמודיו ואדניו, עמודי החצר ואדניהם, יתידותם ומיתריהם.	הפרוכת, הארון, השולחן, המנורה, המזבחות, והכלים.	יריעות המשכן, מסך הפתח, קלעי החצר, מסך פתח שער החצר.	משמרתם

פדיון בכורות בני ישראל

4. כיצד פדו לראשונה את הבכורות במדבר? (פרק ג' פסוקים מ', מ"א)
5. סכמי בתרגיל חשבוני את מספר הלויים! (עייני בפרק ג' פסוקים כ"ב, כ"ח, ל"ד)
6. מה היה מספרם של בכורות בני ישראל? (פרק ג' פסוק מ"ג)

עייני בפסוק ל"ט, ובפסוק מ"ו.
מהו הקושי המתעורר, לעומת הנתונים שהובאו לעיל, וכיצד מיישב זאת רש"י?